

SANI ACCESS 3

サニアクセス3 (排水圧送粉砕ポンプ)

メーカー希望小売価格(税抜) **¥147,000**

サニアクセス3は、薄型設計・省スペース仕様です。また万が一の修理・点検時には、吐出排水管を外すことなくメンテナンスできる構造を採用しています。まさに「トイレ増設、超かんたん」が実現できるポンプです。



福祉用具情報システム(TAIS)登録製品

用具コード：01503-00001

吐出口径 20または25A
流入口径 汚水/75A 雑排水/40A



型番：SAC3-100

設置推奨機器：洋式トイレ(壁排水)・ユニットシャワー・洗面化粧台・手洗器
消費電力：100V 380W(50Hz) / 460W(60Hz)

差込プラグ：2極タース付 P.22 参照

吐出管径：20～25A

流入管径：汚水75A×1・雑排水40A×3

耐用温度：35℃

寸法：幅475×奥行169×高さ265mm

機器重量：6.4kg

吐出管・流入管に逆止弁付属

起動水位：設置面+100(±10)mm 約3L流入時に起動

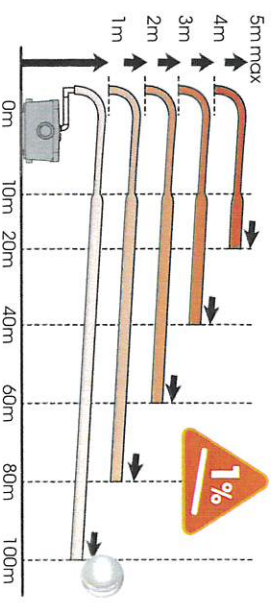
壁排水・排水芯高さ155mmの大便器をお選びください。

仕様図・施工説明書はWEBサイトからダウンロードが可能です。

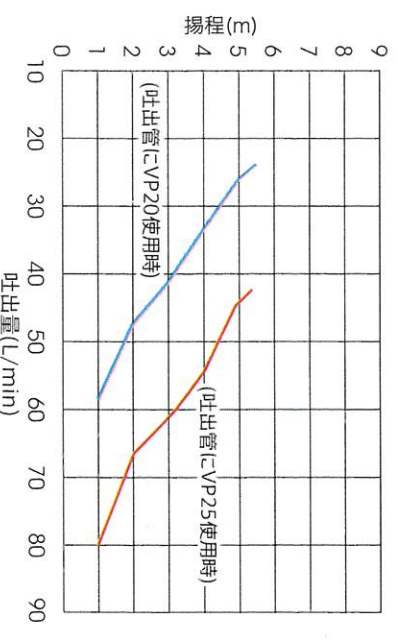
付属部品 | Attached component



●横引き(1%下り勾配)搬送可能距離



●能力曲線



ポンプ吐出量は揚程、吐出口径によって変わります。
ポンプ吐出量≧合計流入量となるようにしてください。

SFAポンプなら、 トイレを簡単に設置可能

SFAポンプがあれば、配管の勾配が取れない場所でも水まわり設備を設置可能。住まいのどこにでも、トイレ・洗面台・キッチンなどを大掛かりな工事をすることなく簡単に設置することができます。

Before



After



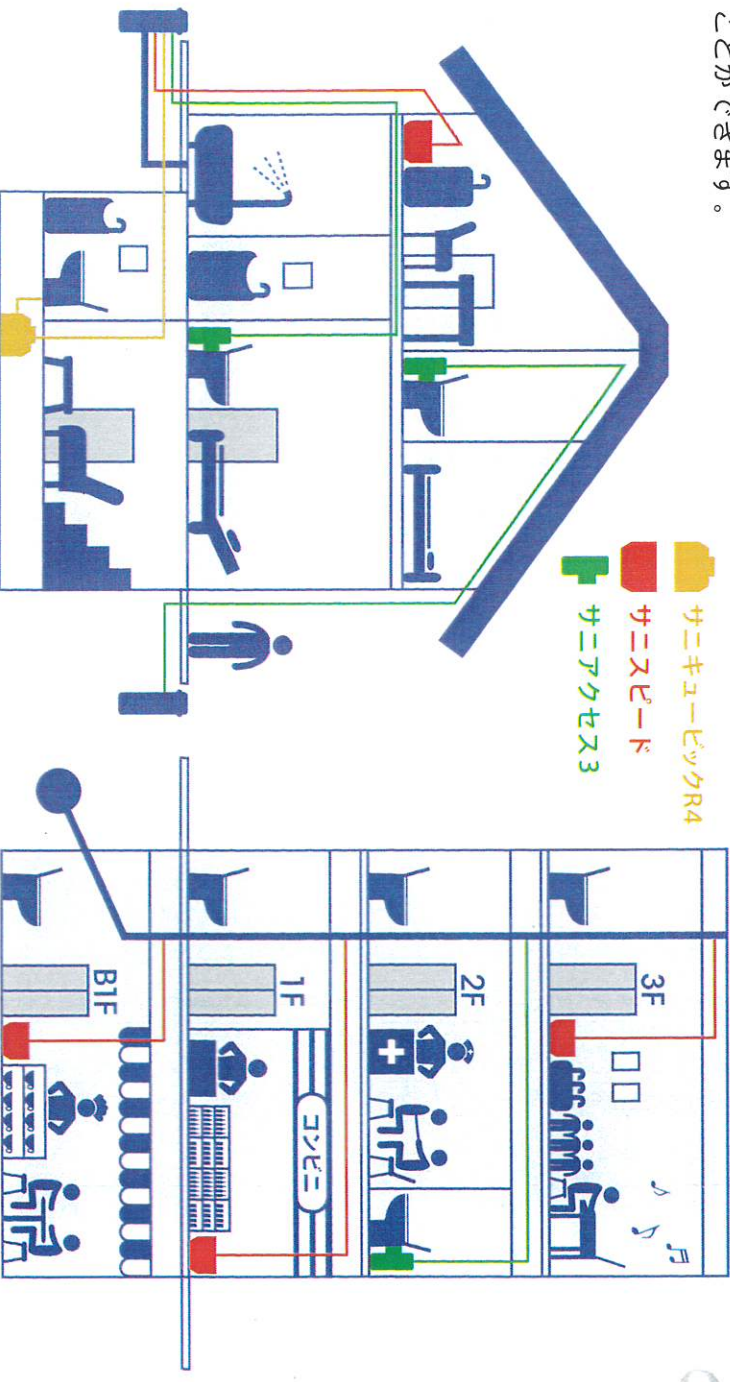
住宅でもテナントビルでも

水まわり設備を
住まいのどこにでも

テナントビルなど
公共施設・商業施設でも活用可能

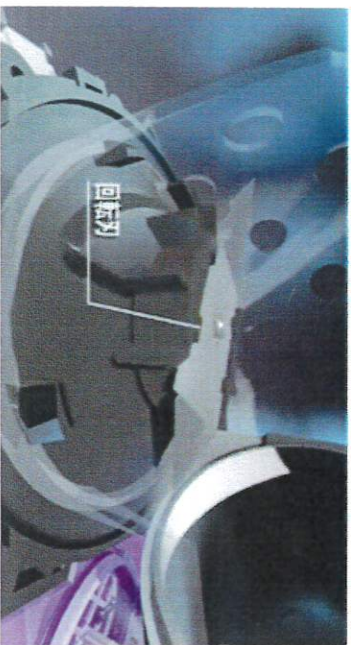
“ここにトイレを”“もう1台トイレを”などの住まいの水まわりに対するニーズを実現。トイレ・洗面台・キッチンなどの水まわり設備を簡単に設置することができます。

大規模な排水管工事を実施することなく、ビルの各階テナントの水まわり設備の排水を天井裏にポンプアップして排水立て管に接続します。



SFA ポンプのテクノロジー

高速回転刃



トイレからの汚水に含まれる排泄物とトイレットペーパーをポンプ内の高速回転する刃で細かく粉砕します。

圧送ポンプ



細粒化された汚水をポンプで圧送。小口径の排水管で汚水を排水主管まで圧送します。

POINT

- ポンプからの吐出排水管が20mm～25mm*の小口径
- ポンプからの吐出排水の垂直揚程能力3m～10m
- ステンレスの高速回転刃で排泄物・トイレットペーパーを完全粉砕
- ポンプと吐出排水管の接続は付属ジョイントで簡単接続

*サニキュービッツR4は40mm。

SFA ポンプの動作原理



① トイレの排水が流れ込み、槽内の水位が上昇することでモーターが起動します。



② 同時にモーター上部の回転刃が、汚物・トイレットペーパー(水溶性)を3～4秒で粉砕・細粒化します。



③ 細粒化された汚水はいつたん槽下部へ滞留し、モーター下部のインペラより誘導され、吐出管より圧送されます。



④ 汚水吐出後、槽内の水位が下がることによりモーターは自動停止します。

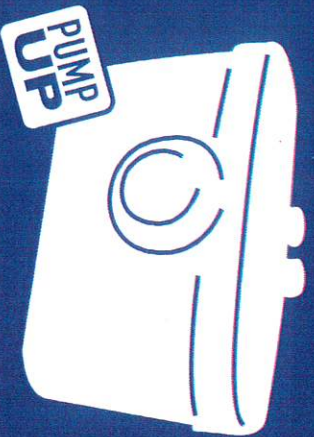
SFA ポンプの選定

シリーズ名・機器名	トイレ(壁排水)	トイレ(床排水)	シンク	手洗器	ユニットバス	ユニットシャワー	洗濯機	冷暖シャワー・ユニットシャワー	サニラーム設置可否
A. 排水圧送粉砕ポンプ (汚水・雑排水兼用)									
サニアクセス3	●	●		※1		※1			
B. 排水圧送ポンプ (雑排水専用)									
サニスエート			●	●	●	●	●	●	●
サニシャワー				●	●	●			●
C. 圧送粉砕揚水ポンプ (汚水・雑排水兼用：複数の水まわり向け)									
サニキュービッツR4	●	●	●	●	●	●	●	●	●

※上記は一例です。設置高さや合計流入量により、●印が付いていても接続できない可能性があります。事前にご相談ください。

※1サニアクセス3は、規定の大便器に接続した上で、さらに手洗器(洗面化粧台)やユニットシャワーの排水管に接続できます。

SFAポンプを選ぶ5つの理由



01

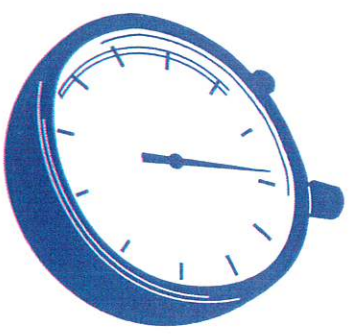
勾配や太い排水管は不要

SFAポンプを使えば床下に排水管を敷くことなく、また勾配の取れない場所でもポンプの力で排水を汚水マスや既存の排水管まで送り出します。

02

工事は簡単

SFAポンプを使えば従来必須とされてきた排水管敷設のための床の“はつり”や“かさ上げ”が不要です。



03

工事費も低価格

工事が簡単になるため、短い工期で完了します。そのため、水まわり設備の増設が低価格で実現可能です。

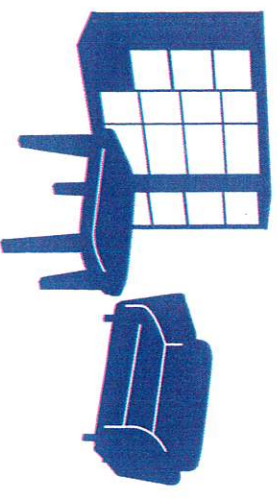


04

理想の間取りに

SFAポンプの圧送能力は垂直に5m、水平に100m。排水管から距離が離れていても欲しいところに水まわり設備の設置が可能です。

*サニエクス3の場合



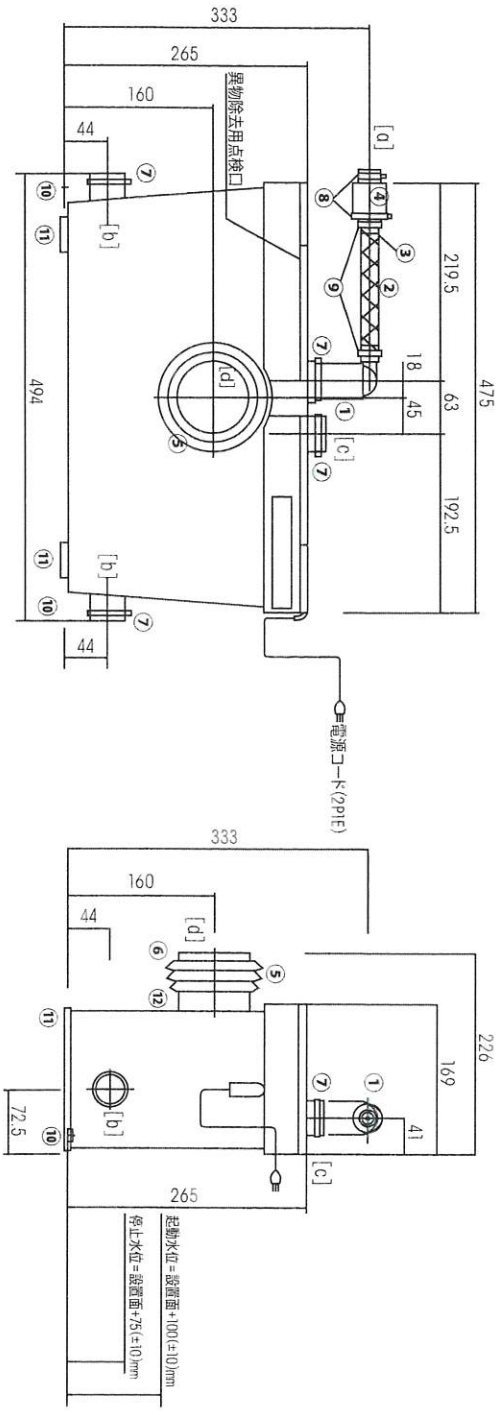
05

安心のクオリティ

SFAは60年の歴史を持ち、フランスに本社を置く世界シェアNo.1のポンプメーカー。グローバルな市場においての長年の経験から日本でも安心して使える水まわり設備を提供しています。



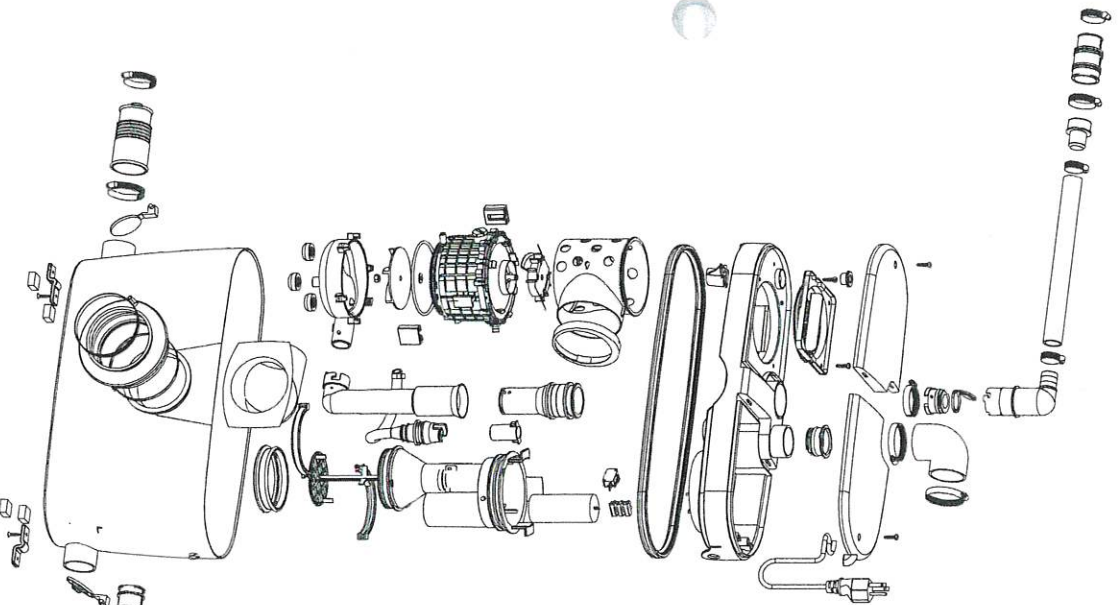
仕様図 | Specification drawing



[a] 吐出管接続口 (20/25A) [b] 雑排水管接続口 (40A) [c] 雑排水 / 通気管接続口 (40A) [d] 汚水管接続口 (75A)

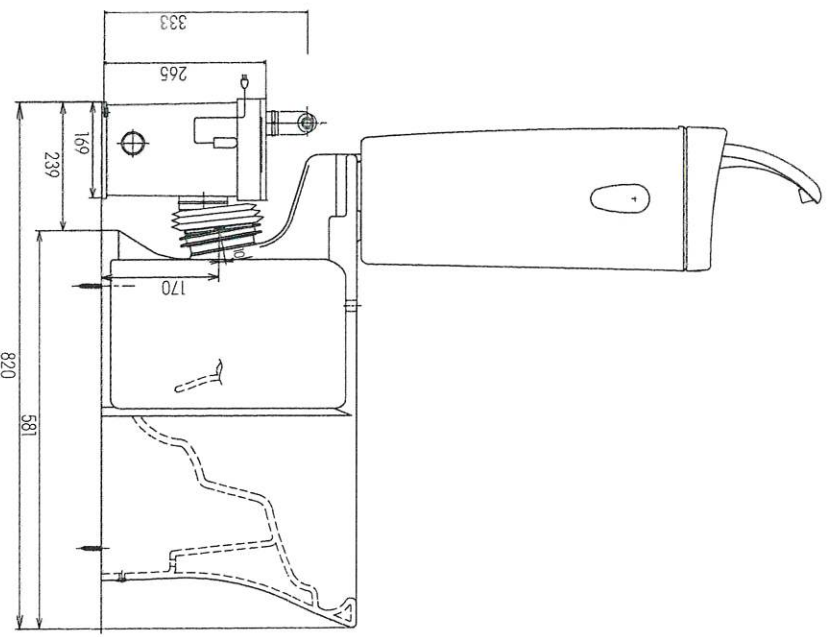
展開図

| Illustrated parts breakdown



便器接続イメージ図

| Urinal connection image view



サニアクセス3は付属のコム蛇腹ジョイントで直接便器に接続できません。壁排水・排水芯の高さ155mmの便器をお選びください。洗剤を使い鉢を洗浄する大便器は使用できません。詳細はP.19「よくあるご質問」をご確認ください。

※こちらの図は、便器接続時の参考寸法です。選択される便器によって異なるのでご注意ください。